



Psytrialogue



**Salle du Club Alpin
1, rue du Vieux-Billard**

A côté de l'association Paroles,
la salle est au fond de la cour du n°1

arrêt TPG : place du Cirque

Pour en savoir plus :

Pro Mente Sana

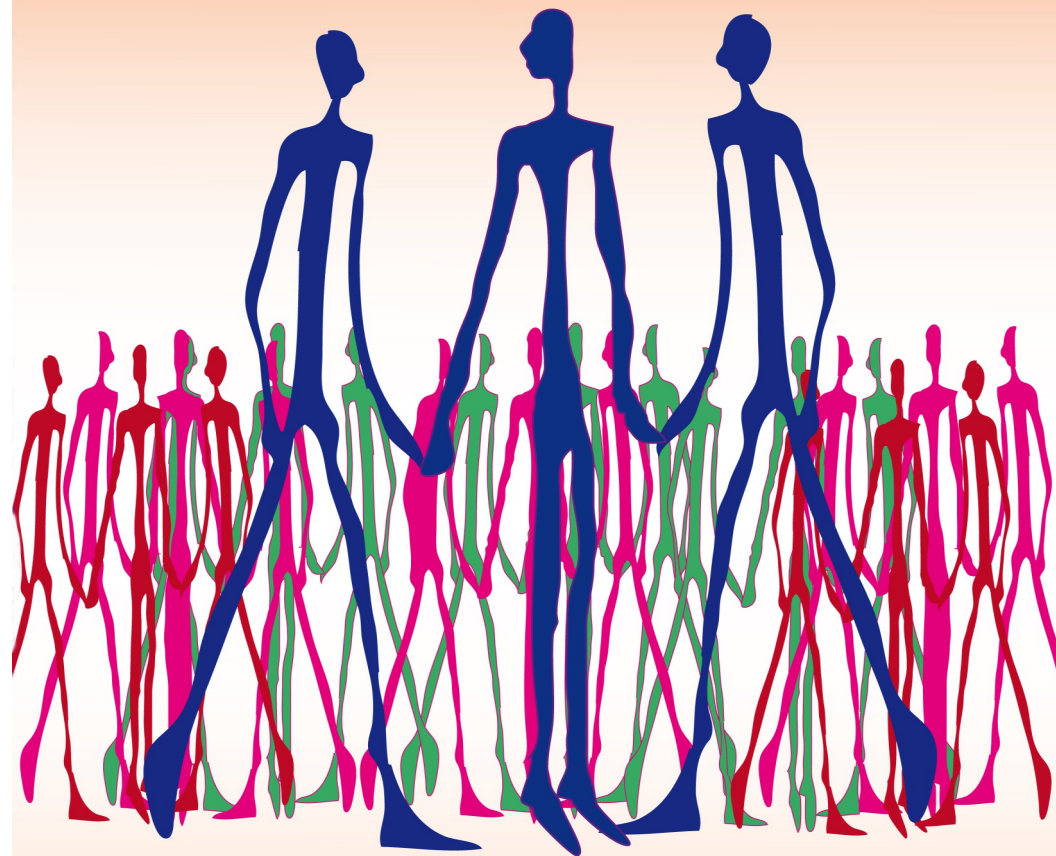
40, rue des Vollandes
1207 Genève
0840 00 00 60
info@promentesana.org
www.promentesana.org

GREPSY

15, rue des Savoises
1205 Genève
contact@grepsy.ch
www.grepsy.ch

Conception graphique: Alexandra Lanthemann

Psytrialogue



pro mente sana



Qu'est-ce que le psytrialogue ?

C'est un espace d'échange réunissant des personnes concernées par les troubles psychiques, des proches, des bénévoles, des professionnels et étudiants de la santé et du social.

Sans différence de statut, chacun peut y partager son expérience et la rendre fertile en s'enrichissant de celle des autres.

Pourquoi relancer le psytrialogue ?

De nombreuses personnes, ainsi que différentes associations qui avaient participé aux psytrialogues précédents, ont émis le désir de renouveler cette expérience, convaincues du regard unique, spécifique et précieux qu'il offre sur la santé mentale.

Dès lors, un collectif, à l'initiative de l'association romande Pro Mente Sana, puis du GREPSY, s'est constitué et s'est mis au travail, afin de proposer une nouvelle version du psytrialogue.

Nous vous attendons donc nombreux pour vivre ensemble cette nouvelle expérience de partage et d'écoute.

Les deux premières dates et thèmes :

- **23 mars 2011 à 18h**
Nos regards sur les troubles psychiques
- **15 juin 2011 à 18h**
Le trouble psychique et la relation : comment garder le contact avec soi, avec les autres ?

L'animation est assurée par des bénévoles du collectif Psytrialogue

Pour le lieu, voir page suivante

Avec l'aimable soutien et la collaboration de:

- AETOC
- L'ApAJ
- Arcade 84
- Atelier Galiffe (CSP)
- ATB&D
- La Croix-Rouge genevoise
- Le BCAS
- L'Hospice général
- Pro Infirmis
- Le R.E.E.V.
- Le Relais
- Stop Suicide
- La fondation Trajets